

RST KONFORT.

Projetado para propiciar conforto e durabilidade.

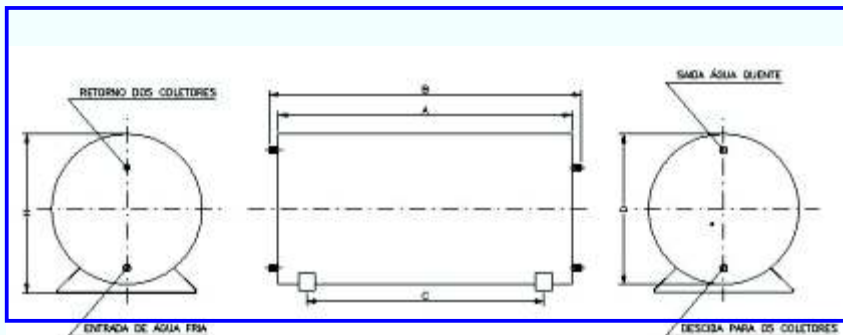
Os reservatórios RST Konfort da **e2solar** atendem plenamente as especificações nacionais e internacionais.

Seu revestimento interno em PU injetado e capa externa em termoplástico garantem sua eficiência térmica, durabilidade e leveza. Suas características construtivas evitam transtornos no transporte e instalação.

Aproveitam todas as vantagens dos coletores e2solar e com eles formam sistemas de aquecimento de alta eficiência, fáceis de instalar.



Ganhador do Prêmio Procel 2007. RST K400



DETALHES CONSTRUTIVOS

- Tanque interno em aço inox:
 - Totalmente estanque;
- Revestimento térmico em PU injetado;
 - Vida útil superior a 20 anos;
 - Resistência elétrica com termostato acoplado;
- Revestimento externo com material termoplástico;
- Produto amigo do meio ambiente;
 - GARANTIA DE 3 ANOS.

Modelo		K200	K300	K400	K500	K600	K800	K1000	K1250	K1500	
Dimensões (mm)	A	990	1.400	1.768	1.395	1.525	1.960	1.603	1.643	2.043	
	B *	1.105	1.768	1.882	1.480	1.610	2.045	1.672	1.712	2.112	
	C	608	1.018	1.386	915	1.045	1.480	1.053	1.093	1.493	
	D	616		793		1.016					
	H	681		852		1.075					
Peso (kg)	AP sem Água	32,0	41,0	50,0	61,0	69,0	84,0	145,0	169,0	191,0	
	AP com Água	232	341	450	561	669	884	1.145	1.419	1.691	
	BP sem Água	21,5	26,4	31,8	39,6	42,6	60,7	83,4	95,0	106,0	
	BP com Água	221,5	326,4	431,8	539,6	642,6	860,7	1.083,4	1.345,0	1.606,0	
Potencia Apoio Elétrico (W)		2.000			3.000			5.000			
Tensão (V)		220 (monofásico)									
Diâmetros Hidráulicos (polegadas)	Saída Água Quente	3/4"		1"			1 1/4"				
	Descida Coletores	3/4"					1"				
	Retorno Coletores	3/4"					1"				
	Entrada Água Fria	3/4"		1"			1 1/2"				
Pressão Máx. de Trabalho	Baixa Pressão					4 mca					
	Alta Pressão					40 mca					

(*) Tolerância de 500 mm de cada lado